

**17  
OCT.  
2019**

**20  
ANS ARTEM**  
**d'hier  
À demain**

**DOSSIER DE PRESSE**

# Alliance ARTEM

École nationale  
supérieure d'ART ET DE  
design DE nancy



métropole  
GrandNancy



ARTEM  
20  
ANS

Alliance Artem

Campus Artem - BP 14 234  
92, rue du Sergent Blandan  
54042 Nancy Cedex - France

T : 03 72 74 14 35  
[www.alliance-artem.fr/hier-demain.html](http://www.alliance-artem.fr/hier-demain.html)

Événement co-organisé par

- l'association Artem Nancy
  - l'École nationale supérieure d'art et de design de Nancy
  - ICN Business School
  - Mines Nancy
- et l'association des Professeurs et Chercheurs Émérites de Lorraine

avec le soutien de la Métropole du Grand Nancy

Contact presse  
Elodie Majcher  
[elodie.majcher@alliance-artem.fr](mailto:elodie.majcher@alliance-artem.fr)  
T : 03 72 74 14 35

**SOMMAIRE**

<b>ARTEM d’hier à demain</b>	<b>5</b>
<b>introduction</b>	<b>7</b>
<b>LES TEMPS FORTS DE LA JOURNÉE</b>	<b>8</b>
09h30 - NAISSANCE D’ARTEM	8
11h30 - ARTEM A 20 ANS	9
14h00 - ARTEM AUJOURD’HUI	10
CORDÉE ARTEM NANCY, ENSEMBLE VERS LA RÉUSSITE	11
INCUBATEUR STAND UP - ARTEM	12
PROJETS INCUBÉS À STAND UP - ARTEM	12
15h00 - ÉTUDIANTS ET DIPLÔMÉS D’ARTEM	14
16h00 - QUEL FUTUR POUR ARTEM, LABORATOIRE D’INNOVATIONS ?	16
<b>PROGRAMME - ARTEM d’hier à demain</b>	<b>18</b>
<b>l’ASSOCIATION DES PROFESSEURS ET CHERCHEURS ÉMÉRITES DE LORRAINE</b>	<b>21</b>
<b>l’Alliance ARTEM</b>	<b>22</b>
ARTEM ENTREPRISES	22
LES CHIFFRES CLÉS ARTEM	23
LES DATES CLÉS ARTEM	23





## **ARTEM d'hier à demain**

jeudi 17 octobre 2019

### **ÉVÉNEMENT**

dans le cadre des 20 ans  
de l'Alliance ARTEM

L'Alliance Artem (ARt - TEchnologie, Management), composée des 3 écoles École nationale supérieure d'art et de design de Nancy (ENSAD Nancy), ICN Business School et Mines Nancy, célèbre cette année ses 20 ans.

À cette occasion l'association Artem Nancy et l'association des Professeurs et Chercheurs Émérites de Lorraine, avec le soutien de la Métropole du Grand Nancy, organisent le jeudi 17 octobre 2019 une journée qui retrace la genèse, qui évoque le présent et surtout les projets de développement à venir de l'Alliance.

Cet événement rassemble les co-fondateurs, les écoles de l'Alliance Artem (directeurs, enseignants, diplômés, étudiants, etc.), des acteurs du territoire, etc. autour d'interventions, de tables rondes intitulées :

- la naissance d'Artem ;
- l'éclosion d'Artem ;
- Artem aujourd'hui ;
- étudiants et diplômés d'Artem ;
- quel futur pour Artem, laboratoire d'innovations ?



## **introduction par François Rousseau, délégué général de l'Alliance Artem et directeur de Mines Nancy**

### **ARTEM, 20 ANS d'intelligence collective**

Le concept Artem incarne l'intelligence collective et l'innovation collaborative.

Réunies sur un même campus et animées par une même volonté de travailler ensemble, les trois écoles de l'Alliance Artem (ENSAD Nancy, ICN Business School et Mines Nancy) ont réussi le pari de faire dialoguer art, sciences et management.

En deux décennies de travail collaboratif, de partage de cultures et de connaissances, les écoles n'ont cessé d'avancer ensemble pour former les acteurs de demain.

Le temps est aujourd'hui venu pour ce concept transdisciplinaire original, par son identité, d'essaimer vers l'ensemble de la société.

Quel est l'objectif de l'Alliance Artem ?  
Que les idées originales générées par Artem s'ouvrent à de nouveaux membres, alimentent de plus en plus d'entreprises locales, de jeunes entreprises et débouchent, au-delà du seul cadre pédagogique sur des réalisations innovantes et concrètes.



La journée *Artem d'hier à demain* est le premier temps fort des 20 ans de l'Alliance Artem. Il permet à la fois de revenir sur la naissance d'Artem, sur les idées qui y ont présidé, sur son éclosion, sur ses projets actuels et sur les opportunités futures en lien avec l'évolution de la société.

## LES TEMPS FORTS DE LA JOURNÉE

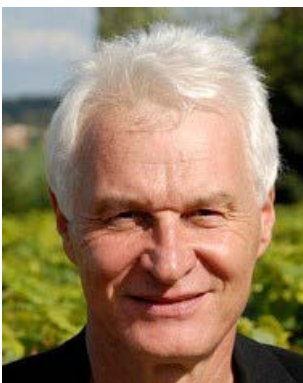
### 09h30 - NAISSANCE D'ARTEM

*« Artem Nancy est une alliance de nature pédagogique, artistique et scientifique, institutionnelle et immobilière. Formulé à l'origine par les trois directeurs d'école via le dépôt d'un manifeste fondateur le 31 mai 1999 en préfecture de Nancy, le projet d'alliance est d'emblée soutenu par les collectivités publiques régionales susceptibles d'être concernées : la Ville de Nancy et la Communauté Urbaine du Grand Nancy, le Conseil Régional de Meurthe et Moselle, le Conseil Régional de Lorraine. Les ministres, eux-mêmes, en charge de la culture, de l'éducation nationale et de la recherche, de l'industrie apportent également rapidement leur soutien. De grands acteurs économiques montrent d'emblée à leur tour leur intérêt et leur appui. »*

Claude Crémet, 30 juin 2005

### TABLE RONDE

- **Claude Crémet**, directeur de l'École des Mines de Nancy de 1991 à 2001
- **Patrick Talbot**, directeur de l'École nationale supérieure d'art (ENSA) de Nancy de 1995 à 1999
- **Marc Thébault**, directeur de l'ENSA de Nancy de 1999 à 2003, artiste, professeur des ENSA et enseignant à l'École nationale supérieure des Arts Décoratifs de Paris (ENSAD Paris)
- **Serge Vendemini**, directeur de l'ICN de 1997 à 2002



Claude Crémet



Patrick Talbot



Marc Thébault



Serge Vendemini



## LES TEMPS FORTS DE LA JOURNÉE

11h30 - ARTEM A 20 ANS

André Rossinot, président de la Métropole du Grand Nancy, ancien Ministre, intervient pour présenter une allocution intitulée « *Intelligence collective, l'exemple d'Artem* »

Christian G'sell, président de l'association des Professeurs et Chercheurs Émérites de Lorraine, présente quant à lui une communication intitulée « *Différence et créativité* ».

Le président de la Métropole du Grand Nancy et le président de l'association des Professeurs et Chercheurs Émérites de Lorraine signent ensuite une convention de collaboration entre les deux institutions.



André Rossinot



Christian G'Sell

## LES TEMPS FORTS DE LA JOURNÉE

### 14h00 - ARTEM AUJOURD'HUI

Depuis la naissance des ateliers Artem, première action pédagogique unissant les étudiants des 3 écoles de l'Alliance, d'autres dispositifs pédagogiques ont vu le jour. Parmi eux, les *Creatives Business Days*, *Artem Insight*, les *cordées de la réussite Artem* et l'incubateur *Stand up - Artem*.

### TABLE RONDE

- **Michel Jauzein**, président de l'association Artem Nancy
- **Bart Lamiroy**, président du comité pédagogique Artem et enseignant-chercheur à Mines Nancy
- **Dominique Laudien**, coordinatrice pour l'incubateur *Stand up - Artem*, directrice de la recherche, de la valorisation et de l'insertion professionnelle à l'ENSAD Nancy
- **Christine Morin-Esteves**, responsable de la *cordée de la réussite Artem-Nancy*, ensemble vers la réussite pour ICN Business School, enseignante à ICN Business School et en charge du dispositif CADRE (Campus Artem Durable et Responsable)





## DOSSIER DE PRESSE

### CORDÉE ARTEM NANCY, ENSEMBLE VERS LA RÉUSSITE

Les 3 écoles de l'Alliance Artem sont engagées dans la diversité, l'égalité des chances et l'ouverture sociale. Leur programme a été labellisé en 2010 Cordée de la Réussite – « cordée Artem Nancy, ensemble vers la réussite ». Parmi plus de 300 cordées en France, c'est la seule cordée pluridisciplinaire impliquant des étudiants d'une école d'art et de design, d'une école de commerce et d'une école d'ingénieurs. Présent sur le territoire du Grand Est, de Forbach à Nancy, sur les neuf années de déploiement et avec un budget cumulé de 695 k€, la cordée Artem a permis accroître l'ambition scolaire et d'élargir le champ des possibles de plus de 14 500 collégiens et lycéens encadrés et tutorés par plus de 750 étudiants de l'Alliance mobilisés dans les 14 établissements sources de la cordée. Pour parvenir à cet objectif, des actions de tutorat, des découvertes culturelles, des ateliers de confiance en soi, des actions en faveur de l'égalité femme-homme, etc. sont déployés chaque semaine.

INCUBATEUR  
STAND up - ARTEM

*Stand up – Artem* est un dispositif original qui accompagne des jeunes talents ayant un parcours avec une dimension Artem et qui souhaitent créer leurs activités dans des domaines créatifs et innovants.

Cet incubateur accueille chaque année, pour une durée de deux ans, des porteurs de projets diplômés des écoles de l'Alliance Artem et d'écoles dispensant des enseignements à l'esprit Artem.

Ces jeunes créateurs d'activités évoluent dans un environnement universitaire et professionnel de haut niveau leur permettant de démarrer et de développer leur projet dans des conditions favorables, notamment en bénéficiant d'un accès aux ressources humaines techniques et scientifiques des trois écoles.

PROJETS INCUBÉS À STAND up - ARTEM

**Collection Mollis**

*projet porté Ophélie Benito*

Gamme de produits enveloppant et apaisant pour le milieu médico-social

**Dos Bleu**

*projet porté par Adeline Abegg*

Galerie en ligne de vente de design graphique d'auteur

**Holimaker**

*projet porté par Aurélien Stoky*

Machine qui fond du plastique recyclé et qui l'injecte dans des moules grâce à la force manuelle

**MOTE**

*projet porté par Aliénor Morvan*

Promouvoir le compostage partagé grâce à du mobilier urbain innovant et des ateliers de sensibilisation

**Orthomaker**

*projet porté par Pierre-Alexandre Hugron*

Logiciel d'aide à la conception et à la fabrication d'orthèse

**Shore.oo**

*projet porté par Marianne Franclet associée à Claire Baldeck*

Prestations de design sur mesure à destination du milieu médico-social et sanitaire.



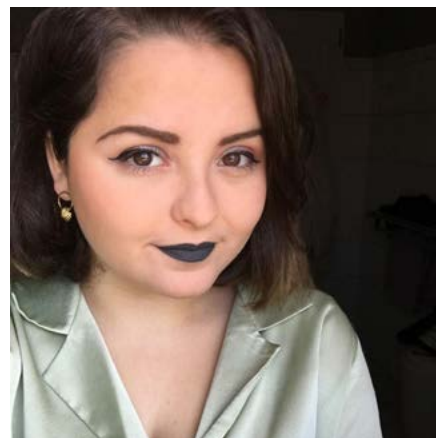
## LES TEMPS FORTS DE LA JOURNÉE

15h00 - ÉTUDIANTS ET DIPLÔMÉS D'ARTEM

### Ophélie Bénito

diplômée de l'ENSAD Nancy, fondatrice de Collection Mollis et incubée à *Stand up - Artem*

Designer et porteuse du projet entrepreneurial *Collection Mollis*. Engagée dans la transition écologique, avec pour matière de prédilection la laine de mouton, elle travaille en circuit court dans une logique d'économie sociale et solidaire.



### Coriande Clémente

étudiante à Mines Nancy et présidente du Bureau Des Étudiants (BDE) Artem

Crée en 2019, le BDE Artem a pour objectif d'associer les étudiants des trois écoles de l'Alliance Artem dans des activités para-universitaires.



### Dominique Cunin

diplômé de l'ENSAD Nancy, docteur en esthétique, sciences et technologies des arts, artiste, enseignant à l'ESAD Valence et chercheur-intervenant à EnsadLab à Paris

Son projet artistique a pour thématique la représentation et l'appréhension de l'espace via les technologies numériques de l'image. Sa pratique comprend des animations et vidéos en images de synthèse, des installations interactives, le développement de logiciels expérimentaux, des environnements partagés en ligne ou encore des œuvres sur supports mobiles.



### **Aurélien Stoky**

diplômé de Mines Nancy, de l'InSiC  
à Saint-Dié-des-Vosges, fondateur d'Holimaker  
et incubé à *Stand up – Artem*

Passionné par la mise en forme des matériaux,  
et après 7 années très enrichissantes au sein  
de l'entreprise Fives Cryo à Golbey, il a décidé  
de lancer son projet fin 2016 accompagné par  
l'incubateur *Stand up - Artem*.

La mission de Holimaker est de permettre au plus  
grand nombre d'utiliser simplement des procédés  
de transformation des matières plastiques  
recyclées, afin de devenir acteur de la transition  
écologique et économique.



### **Yannick Wellenreiter**

diplômé d'ICN Business School, Président  
du Groupe Cabinet Walter, dirige le Cabinet  
Walter Metz, Paris & Luxembourg

Ingénieur et titulaire d'un Exécutive MBA, il a  
plus de 13 ans d'expériences dans l'industrie  
automobile (BEHR, FAURECIA, ARCELORMITTAL)  
dont 5 comme directeur.

Il préside actuellement le Groupe Cabinet Walter,  
cabinet de recrutement de cadres par approche  
directe.



## LES TEMPS FORTS DE LA JOURNÉE

### 16h00 - QUEL FUTUR POUR ARTEM, LABORATOIRE D'INNOVATIONS ?

Le président de l'Université de Lorraine Pierre Mutzenhardt ouvre la table ronde avec une première allocution.

À la suite de cette intervention, les directeurs actuels des écoles de l'Alliance Artem présentent les perspectives pour Artem, laboratoire d'innovations.

#### TABLE RONDE

- **François Rousseau**,  
délégué général de l'association Artem Nancy et directeur de Mines Nancy
- **Christelle Kirchstetter**  
directrice de l'ENSAD Nancy
- **Florence Legros**  
directrice d'ICN Business School



Pierre Mutzenhardt



François Rousseau



Christelle Kirchstetter



Florence Legros



ÉCOLE NATIONALE  
SUPÉRIEURE D'ART ET DE  
DESIGN DE NANCY

icn business school

MINES nancy



17  
OCT.  
2019

# 20 ANS ARTEM

## d'hier À demain

information et inscription  
[www.Alliance-ARTEM.fr/hier-demain.html](http://www.Alliance-ARTEM.fr/hier-demain.html)

Campus Artem  
92 rue du sergent Blandan  
54 000 Nancy  
Tram : Campus Artem  
Bus : ligne 11 - Artem



## PROGRAMME

### ARTEM d'hier à demain

jeudi 17 OCTOBRE 2019

CAMPUS ARTEM

#### 08h30 - ACCUEIL

Salles A003-A004 - Mines Nancy

#### 09h00 - INTRODUCTION

Amphithéâtre 200 - Campus Artem

#### 09h30 - NAISSANCE d'ARTEM

Amphithéâtre 200 - Campus Artem

**Bruno Cohen,**  
**modérateur de la table ronde**  
expert dans le domaine  
des intelligences des territoires,  
scénographe et réalisateur

#### **François Rousseau**

délégué général de l'association Artem Nancy  
et directeur de Mines Nancy

#### **Claude Crémet**

directeur de l'École des Mines de Nancy  
de 1991 à 2001 et co-fondateur d'Artem

#### **Patrick Talbot**

directeur de l'École nationale supérieure d'art  
(ENSA) de Nancy de 1995 à 1999  
et co-fondateur d'Artem

#### **Marc Thébault**

directeur de l'ENSA de Nancy de 1999 à 2003,  
co-créateur d'Artem, artiste, professeur  
des ENSA et enseignant à l'École nationale  
supérieure des Arts Décoratifs de Paris

#### **Serge Vendemini**

directeur de l'ICN de 1997 à 2002  
et co-fondateur d'Artem

#### 10h30 - l'éclosion d'ARTEM

Amphithéâtre 200 - Campus Artem

**Bruno Cohen,**  
**modérateur de la table ronde**

#### **Louis Schuffenecker**

directeur des études de l'École nationale  
supérieure des Mines de Nancy de 1994  
à 2001 et président de l'Institut National  
Polytechnique de Lorraine de 2002 à 2006

#### **Olivier Ageron**

responsable de l'atelier Artem Game Lab  
et enseignant à l'École nationale supérieure  
d'art et de design de Nancy (ENSAD Nancy)

#### **Abdesselam Dahoun**

responsable de l'Atelier Artem  
*Conception, innovation et production*  
et enseignant à Mines Nancy

#### **Olivier Crancée**

président de l'association Artem entreprises  
et président de France-Lanord & Bichaton

**11h30 - ARTEM A 20 ANS**

Amphithéâtre 200 - Campus Artem

***Différence et créativité***

**Christian G'Sell**

président de l'association des Professeurs  
et Chercheurs Émérites de Lorraine

***Intelligence collective,  
l'exemple d'Artem***

**André Rossinot**

président de la Métropole du Grand Nancy,  
ancien Ministre

Signature d'une convention entre la Métropole du Grand Nancy  
et l'association des Professeurs et Chercheurs Émérites de Lorraine

**12h30 - buffet**

Salles A003 - A004 - Mines Nancy

**14h00 - ARTEM AUJOURD'HUI**

Amphithéâtre 200 - Campus Artem

**Laurence Verger,  
modératrice de la table ronde**

responsable de la communication et de la  
recherche au Centre Hospitalier Régional  
Universitaire de Nancy

**Michel Jauzein**

président de l'association Artem Nancy

**Bart Lamiroy**

président du comité pédagogique Artem  
et enseignant à Mines Nancy

**Dominique Laudien**

coordinatrice pour l'incubateur-accélérateur  
*Stand up - Artem*, directrice de la recherche,  
de la valorisation et de l'insertion  
professionnelle à l'ENSAD Nancy

**Christine Morin-Esteves**

responsable de la *cordée de la réussite*  
*Artem-Nancy, ensemble vers la réussite*  
pour ICN Business School, enseignante à  
ICN Business School et en charge du dispositif  
CADRE (Campus Artem Durable et Responsable)

**15h00 – ÉTUDIANTS  
ET DIPLÔMÉS D'ARTEM**

Amphithéâtre 200 – Campus Artem

**Laurence Verger,**  
**modératrice de la table ronde**

**Ophélie Benito**

diplômée de l'ENSAD Nancy,  
fondatrice de Collection Mollis  
et incubée à *Stand up - Artem*

**Coriande Clémente**

étudiante à Mines Nancy et présidente  
du Bureau Des Étudiants (BDE) Artem

**Dominique Cunin**

diplômé de l'ENSAD Nancy,  
docteur en esthétique, sciences et technologies  
des arts, artiste, enseignant à l'ESAD Valence  
et chercheur-intervenant à EnsadLab à Paris

**Aurélien Stoky**

diplômé de Mines Nancy, de l'InSiC  
à Saint-Dié-des-Vosges, fondateur  
d'Holimaker et incubé à *Stand up – Artem*

**Yannick Wellenreiter**

diplômé d'ICN Business School,  
Président du Groupe Cabinet Walter,  
dirige le Cabinet Walter Metz, Paris &  
Luxembourg

**16h00 – QUEL FUTUR POUR ARTEM,  
LABORATOIRE D'INNOVATIONS ?**

Amphithéâtre 200 - Campus Artem

**Laurence Verger,**  
**modératrice de la table ronde**

**Pierre Mutzenhardt**

président de l'Université de Lorraine

**François Rousseau**

délégué général de l'association Artem Nancy  
et directeur de Mines Nancy

**Christelle Kirchstetter**

directrice de l'ENSAD Nancy

**Florence Legros**

directrice d'ICN Business School

## **l'ASSOCIATION DES PROFESSEURS ET CHERCHEURS ÉMÉRITES DE LORRAINE**

Créée en 2010, l'association des Professeurs et Chercheurs Émérites de Lorraine (EMERITES.LORRAINE) a pour but de regrouper des enseignants-chercheurs qui ne sont plus en fonction mais dont la qualité scientifique est reconnue par l'université dans le cadre de l'éméritat. Elle compte actuellement près de 150 adhérents issus de tous les pôles scientifiques. Cette diversité assure une grande complémentarité des compétences et stimule l'intérêt des échanges au sein du groupement.

Des activités sont proposées tout au long de l'année :

- conférences sur des sujets variés à caractère scientifique ou culturel.
- journées à thème, sous forme de «mini-colloques», permettant le croisement des compétences diverses, de préférence sur des questions d'actualité.
- ateliers interactifs en petits groupes où chaque participant échange son point de vue et son savoir-faire avec les autres, dans le cadre d'une réflexion collective sur une problématique bien définie, etc.

## l'Alliance ARTEM

Artem est une alliance entre trois grandes écoles : l'École nationale supérieure d'art et de design de Nancy, Mines Nancy et ICN Business School. Cette alliance est soutenue par les collectivités publiques régionales : la Métropole du Grand Nancy, le Conseil départemental de Meurthe-et-Moselle, la Région Grand Est, les ministères en charge de la Culture, de l'Enseignement supérieur, de la recherche et de l'innovation mais aussi des institutions privées telles Artem Entreprises. Ces trois écoles partagent un campus commun avec d'autres entités universitaires, en particulier l'Institut Jean Lamour (IJL), laboratoire d'excellence de recherche dans le domaine des matériaux et l'ISAM-IAE.

## ARTEM ENTREPRISES

L'association Artem Entreprises, composée d'une quarantaine de membres, contribue activement et financièrement à la fertilisation croisée des savoirs et des pratiques en accompagnant les trois écoles de l'Alliance Artem dans leurs projets. Elles voient dans ce modèle de formation pluridisciplinaire une réponse aux évolutions des métiers et une plus-value en matière d'insertion professionnelle. Plus que jamais résolue à s'engager, Artem Entreprises vit aujourd'hui au cœur même du campus Artem où un espace entrepreneurial lui est dédié : une proximité avec les étudiants et les enseignants chercheurs, en prise directe avec les exigences nouvelles du monde économique.



## LES CHIFFRES CLÉS ARTEM

**3** grandes écoles

**3 500** étudiants

**20 ans** d'innovation

**1 pédagogie** hybride pionnière

parmi les **12 campus d'excellence** français

**300 enseignants** et chercheurs

**150 personnels** techniques et administratifs

1 campus commun de **97 000 m<sup>2</sup>**

+ de **40 entreprises** rassemblées au sein d'Artem-Entreprises

**60 brevets déposés** depuis 1999

## LES DATES CLÉS ARTEM

**1999** Naissance du concept Artem

**2000** Lancement des premiers ateliers transversaux : les ateliers Artem

**2002** Création de l'association Artem Entreprises avec 10 entreprises

**2009** Pose de la première pierre du campus

**2010** Création de la Cordée de la Réussite «Artem Nancy - Ensemble vers la réussite»

**2012** Inauguration de Mines Nancy et lancement du MSc In Luxury and Design Management

**2013** Lancement des CB Days (Creative Business Days) et d'Artem Insight

**2014** Création du Artem Game Lab

**2016** Emménagement de l'ENSAD Nancy et lancement de l'incubateur *Stand up - Artem*

**2017** Emménagement d'ICN Business School

**2018** Première édition de la rentrée Artem pour les étudiants de 1<sup>ère</sup> année de l'Alliance Artem

**2019** L'association Artem Nancy se transforme en GIP (Groupement d'Intérêt Public)

**2020** et naissance du *Clean Walk Artem*

Contact presse  
Elodie Majcher  
elodie.majcher@alliance-artem.fr  
T : 03 72 74 14 35

**ARTEM**  
**d'hier à demain**  
**jeudi 17 OCTOBRE 2019**

**[www.alliance-artem.fr/hier-demain.html](http://www.alliance-artem.fr/hier-demain.html)**

